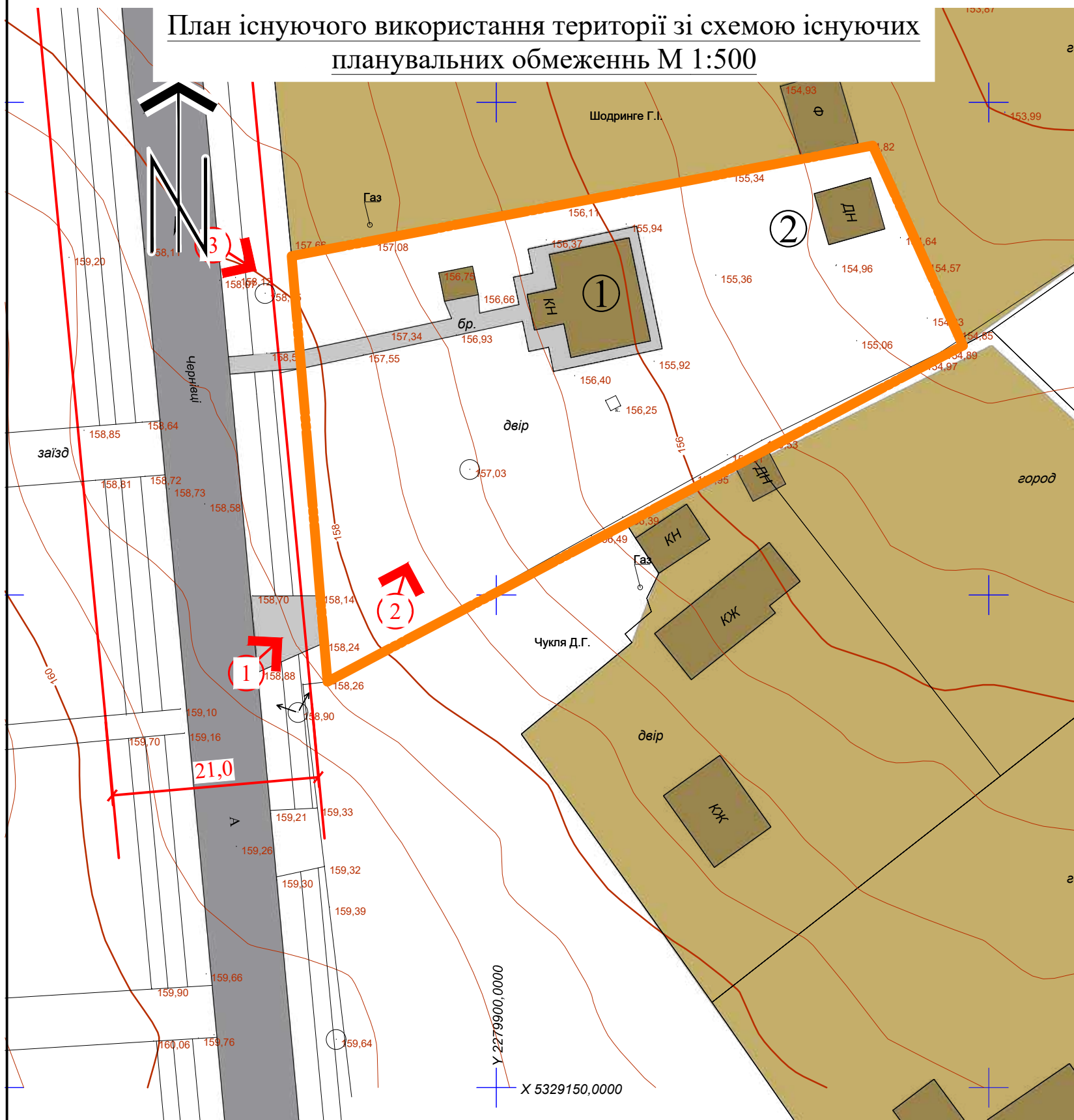







План існуючого використання території зі схемою існуючих планувальних обмежень М 1:500



УМОВНІ ПОЗНАЧЕННЯ

-  Межа детального плану території
-  Червоні лінії
-  Межі землекористувань
-  Існуюча забудова
-  Місце фотофіксації

Фотофіксація існуючого стану



						05-05/2020 МД			
						Детальний план території житлово-громадської забудови за межами населеного пункту Молниця на території Герцаївської міської ради Герцаївського району Чернівецької області			
Змін	Кільк	Аркуш	Недок.	Підпис	Дата		Стадія	Аркуш	Аркушів
				ГАП Думітрашук В.Д.			МД	3	4
				Виконала Думітрашук В.Д.					
						План існуючого використання території зі схемою існуючих планувальних обмежень М 1:500			
						ІП "Територіальне планування"			